

Con i nostri
strumenti
sarà come
avere un
altro tecnico
sempre al
tuo fianco



GOLD SUPPORT

"Fiber QuickMap™, un nuovo ANALIZZATORE DIAGNOSTICO DI FIBRE per i tecnici delle reti aziendali, evidenzia subito le cause più comuni di guasti e di scarse prestazioni delle reti in fibra dei centri dati, compresi eventi con elevata attenuazione come le interruzioni nelle fibre multimodali.

L'assistenza Gold è un programma dedicato ai clienti che hanno bisogno di mantenere altissimi gli standard dell'unità acquistata. Include servizi per soli membri, finalizzati ad assicurare la manutenzione appropriata e un trattamento prioritario, che consentono di mantenere sempre alta la produttività. Per ulteriori informazioni sull'assistenza Gold visitate il sito www.flukenetworks.com/content/gold-product-support

Parte cross-selling:
copper + fiber
certification

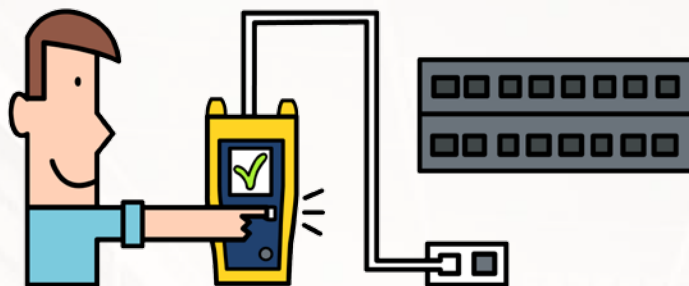


Test e sicurezza Wi-Fi

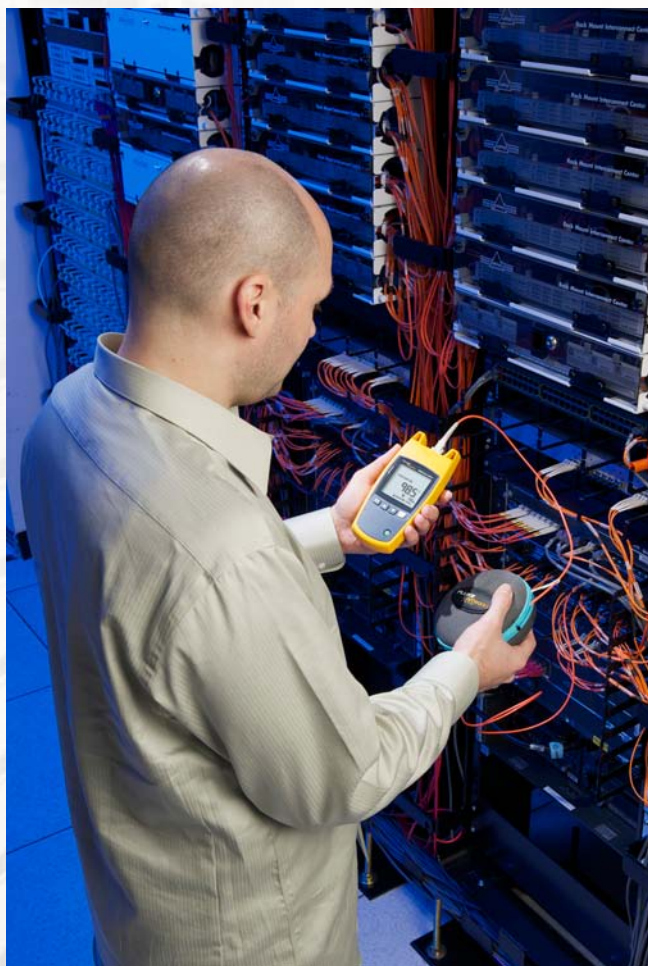


Risoluzione dei problemi relativi
alla rete e sicurezza IP





FiberQuickmap: analizzatore diagnostico di fibre per uso aziendale con un solo pulsante, disponibile da oggi a € 1495.



FACILE DA USARE – niente di più semplice di una risoluzione dei problemi con un solo pulsante. È sufficiente collegare Fiber QuickMap a una delle estremità di un canale in fibra e premere il pulsante "Test" per rilevare la posizione degli eventi di interesse, quindi verificare la connettività del canale.

RISULTATI RAPIDI – in 6 secondi di verifica si eliminano le procedure di risoluzione basate su tentativi di ricerca guasti che comportano grandi perdite di tempo.

INFORMAZIONI CONCISE – i dati non sono difficili da decifrare. L'analizzatore Fiber QuickMap mostra le distanze da qualsiasi potenziale fonte di guasti negli impianti in fibra (eventi a frequente elevata attenuazione o interruzioni) e cause di degrado delle prestazioni (eventi di alta riflettanza dalle medie degli errori di bit)

DESIGN RESISTENTE – include il famoso involucro antiurto Fluke Networks con impugnatura sicura e confortevole. Per ulteriori informazioni sull'assistenza Gold visitate il sito www.flukenetworks.com/content/gold-product-support

IL DISTRIBUTORE LOCALE FLUKE NETWORKS: